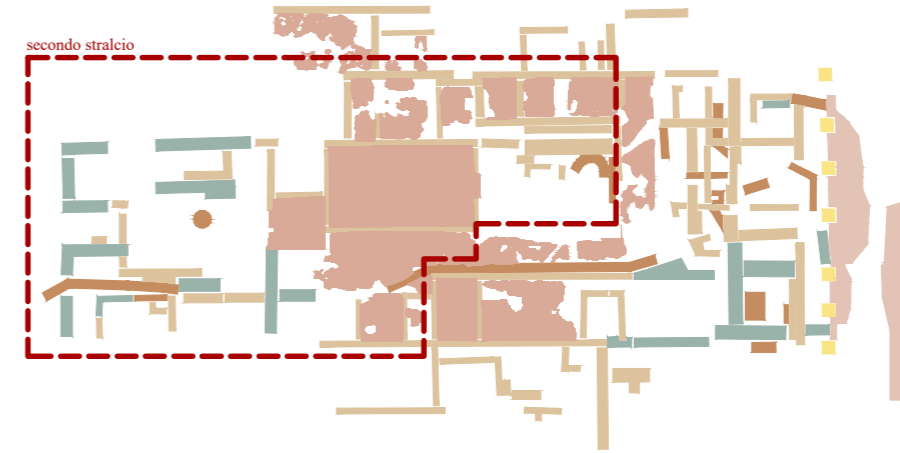


### 3.1.1 GLI INTERVENTI DI CONSERVAZIONE

#### INTEGRAZIONE

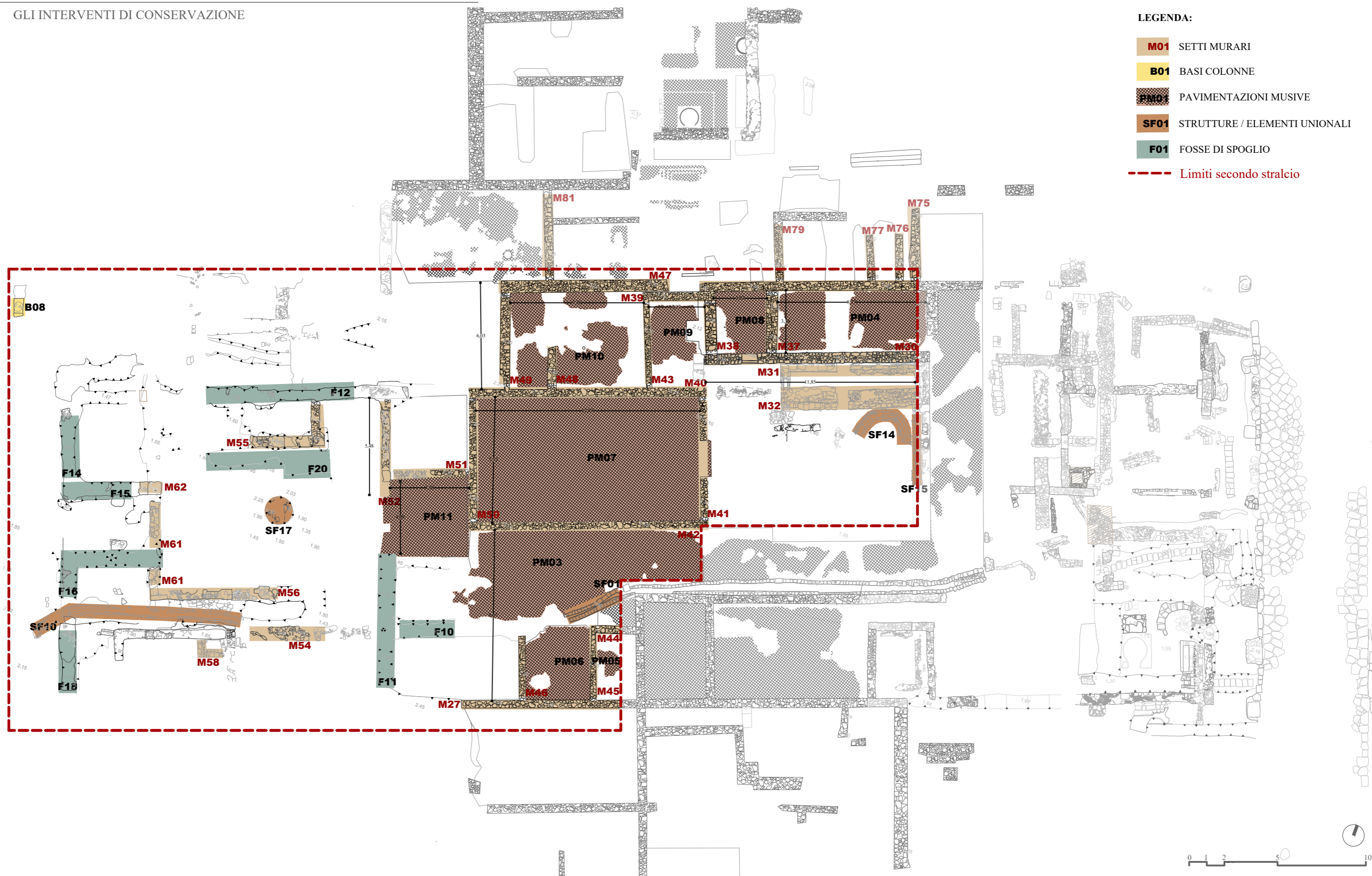
Gruppo di progettazione: Eugenio Vassallo (capogruppo), Pierluigi Grandinetti (coordinamento), Sandro Pittini, Massimiliano Valle, Marino del Piccolo, Daniele Mucin (sicurezza), Dario Cazzaro, Piera Puntel. Consulenti: Giorgio Danesi (interventi di conservazione), Stefano Massarino (impianti elettrici), Federico Mondini (impianti termoidraulici). Collaboratori: Stefano Arnoldo, Martha Cantù Toscano, Andrea Marchioli.



GLI INTERVENTI DI CONSERVAZIONE

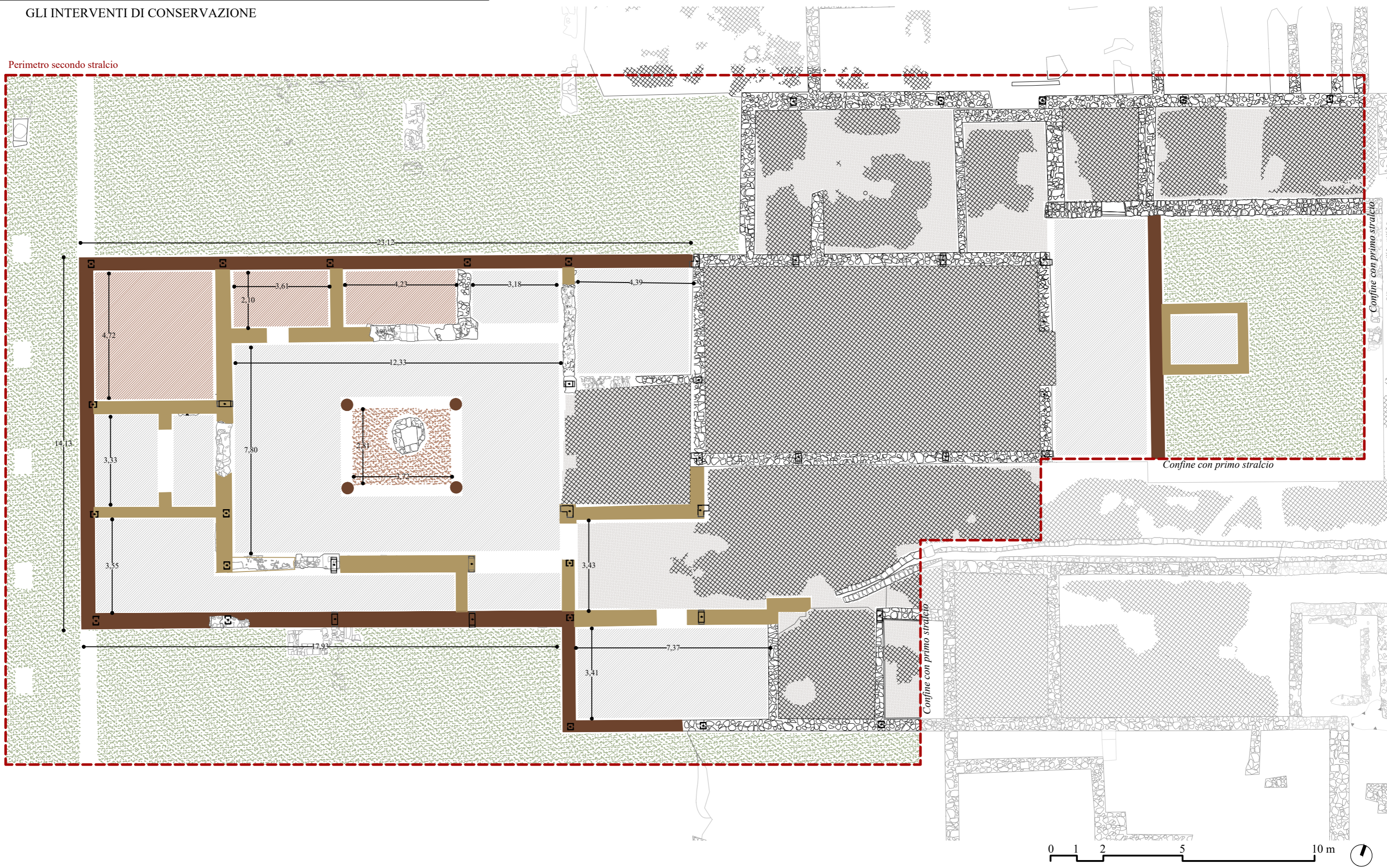
LEGENDA:

- M01 SETTI MURARI
- B01 BASI COLONNE
- PM01 PAVIMENTAZIONI MUSIVE
- SF01 STRUTTURE / ELEMENTI UNIONALI
- F01 FOSSE DI SPOGLIO
- Limiti secondo stralcio



GLI INTERVENTI DI CONSERVAZIONE

-  Murature preesistenti
-  Integrazione muraria perimetrale. Intervento I15
-  Integrazione muraria. Intervento I14
-  Mosaici esistenti
-  Sottofondo cementizio esistente con nuova integrazione pittorica
-  Stabilizzato neutro color grigio (ambienti domus)
-  Stabilizzato neutro color cotto (botteghe)
-  Cocciopesto idraulico
-  Ghiaio drenante
-  Erba



## CALCOLO DELLE SUPERFICI DI MOSAICI, SETTI MURARI ED ELEMENTI FUNZIONALI

Pavimentazioni Musive												
Codice del mosaico	Lato 1		Lato 2		Superficie totale area del mosaico		Percentuale di superficie con tessere ancora presenti		Superficie Tessere ancora presenti		Superficie lacunosa	
PM03	12,40	m	4,20	m	52,08	m <sup>2</sup>	85	%	44,27	m <sup>2</sup>	7,81	m <sup>2</sup>
PM04	8,30	m	3,40	m	28,22	m <sup>2</sup>	60	%	16,93	m <sup>2</sup>	11,29	m <sup>2</sup>
PM05	3,70	m	2,10	m	7,77	m <sup>2</sup>	20	%	1,55	m <sup>2</sup>	6,22	m <sup>2</sup>
PM06	4,20	m	3,80	m	15,96	m <sup>2</sup>	85	%	13,57	m <sup>2</sup>	2,39	m <sup>2</sup>
PM07	12,40	m	6,85	m	84,94	m <sup>2</sup>	90	%	76,45	m <sup>2</sup>	8,49	m <sup>2</sup>
PM08	3,55	m	2,85	m	10,1175	m <sup>2</sup>	80	%	8,09	m <sup>2</sup>	2,02	m <sup>2</sup>
PM09	4,70	m	3,00	m	14,1	m <sup>2</sup>	60	%	8,46	m <sup>2</sup>	5,64	m <sup>2</sup>
PM10	7,60	m	5,15	m	39,14	m <sup>2</sup>	50	%	19,57	m <sup>2</sup>	19,57	m <sup>2</sup>
PM11	4,60	m	4,40	m	20,24	m <sup>2</sup>	90	%	18,22	m <sup>2</sup>	2,02	m <sup>2</sup>
<b>TOTALE Pavimentazioni musive :</b>									<b>207,11</b>	<b>m<sup>2</sup></b>	<b>65,46</b>	<b>m<sup>2</sup></b>

## Murature miste originarie appartenenti alla Domus secondo ricostruzione archeologica

*N.B. essendo le murature appartenenti alla domus estremamente disgregate, le misurazioni sono da considerarsi di massima*

Codice del setto murario	Lunghezza muro (L)		Spessore medio muro (B)		Altezza media muro (H)		Superficie muro in pianta		Superficie totale muro (pianta + 2 lati)		Volume muro		
M52	5,60	m	0,41	m	0,35	m	2,30	m <sup>2</sup>	6,22	m <sup>2</sup>	0,80	m <sup>3</sup>	
M54	3,30	m	0,65	m	0,25	m	2,15	m <sup>2</sup>	3,80	m <sup>2</sup>	0,54	m <sup>3</sup>	
M55	6,00	m	0,60	m	0,25	m	3,60	m <sup>2</sup>	6,60	m <sup>2</sup>	0,90	m <sup>3</sup>	
M56	7,00	m	0,56	m	0,20	m	3,92	m <sup>2</sup>	6,72	m <sup>2</sup>	0,78	m <sup>3</sup>	
M61	4,50	m	0,60	m	0,20	m	2,70	m <sup>2</sup>	4,50	m <sup>2</sup>	0,54	m <sup>3</sup>	
M62	1,00	m	0,63	m	0,30	m	0,63	m <sup>2</sup>	1,23	m <sup>2</sup>	0,19	m <sup>3</sup>	
<b>TOTALE Murature miste originarie appartenenti alla Domus :</b>								<b>15,29</b>	<b>m<sup>2</sup></b>	<b>29,06</b>	<b>m<sup>2</sup></b>	<b>3,75</b>	<b>m<sup>3</sup></b>



## CALCOLO DELLE SUPERFICI DI MOSAICI, SETTI MURARI ED ELEMENTI FUNZIONALI

Murature miste di ricostruzione (XX secolo, Bertacchi)												
Codice del setto murario	Lunghezza muro (L)		Spessore medio muro (B)		Altezza media muro (H)		Superficie muro in pianta		Superficie totale muro (pianta + 2 lati)		Volume muro	
M27	9,00	m	0,41	m	0,35	m	3,69	m <sup>2</sup>	9,99	m <sup>2</sup>	1,29	m <sup>3</sup>
M30	12,10	m	0,62	m	0,37	m	7,50	m <sup>2</sup>	16,46	m <sup>2</sup>	2,78	m <sup>3</sup>
M37	3,40	m	0,63	m	0,35	m	2,14	m <sup>2</sup>	4,52	m <sup>2</sup>	0,75	m <sup>3</sup>
M38	2,84	m	0,58	m	0,35	m	1,65	m <sup>2</sup>	3,64	m <sup>2</sup>	0,58	m <sup>3</sup>
M39	4,02	m	0,42	m	0,35	m	1,69	m <sup>2</sup>	4,50	m <sup>2</sup>	0,59	m <sup>3</sup>
M40	13,20	m	0,39	m	0,30	m	5,15	m <sup>2</sup>	13,07	m <sup>2</sup>	1,54	m <sup>3</sup>
M41	4,14	m	0,38	m	0,25	m	1,57	m <sup>2</sup>	3,64	m <sup>2</sup>	0,39	m <sup>3</sup>
M42	13,44	m	0,42	m	0,30	m	5,64	m <sup>2</sup>	13,71	m <sup>2</sup>	1,69	m <sup>3</sup>
M43	4,71	m	0,27	m	0,35	m	1,27	m <sup>2</sup>	4,57	m <sup>2</sup>	0,45	m <sup>3</sup>
M44	1,90	m	0,40	m	0,20	m	0,76	m <sup>2</sup>	1,52	m <sup>2</sup>	0,15	m <sup>3</sup>
M45	4,10	m	0,24	m	0,20	m	0,98	m <sup>2</sup>	2,62	m <sup>2</sup>	0,20	m <sup>3</sup>
M46	3,50	m	0,32	m	0,30	m	1,12	m <sup>2</sup>	3,22	m <sup>2</sup>	0,34	m <sup>3</sup>
M47	9,47	m	0,64	m	0,30	m	6,06	m <sup>2</sup>	11,74	m <sup>2</sup>	1,82	m <sup>3</sup>
M48	2,15	m	0,46	m	0,35	m	0,99	m <sup>2</sup>	2,49	m <sup>2</sup>	0,35	m <sup>3</sup>
M49	4,78	m	0,45	m	0,30	m	2,15	m <sup>2</sup>	5,02	m <sup>2</sup>	0,65	m <sup>3</sup>
M50	7,03	m	0,32	m	0,30	m	2,25	m <sup>2</sup>	6,47	m <sup>2</sup>	0,67	m <sup>3</sup>
M51	4,15	m	0,35	m	0,30	m	1,45	m <sup>2</sup>	3,94	m <sup>2</sup>	0,44	m <sup>3</sup>
M75	3,92	m	0,32	m	0,20	m	1,25	m <sup>2</sup>	2,82	m <sup>2</sup>	0,25	m <sup>3</sup>
M76	2,50	m	0,39	m	0,20	m	0,98	m <sup>2</sup>	1,98	m <sup>2</sup>	0,20	m <sup>3</sup>
M77	2,50	m	0,39	m	0,20	m	0,98	m <sup>2</sup>	1,98	m <sup>2</sup>	0,20	m <sup>3</sup>
M79	3,20	m	0,40	m	0,20	m	1,28	m <sup>2</sup>	2,56	m <sup>2</sup>	0,26	m <sup>3</sup>
M81	4,45	m	0,45	m	0,20	m	2,00	m <sup>2</sup>	3,78	m <sup>2</sup>	0,40	m <sup>3</sup>
<b>TOTALE Murature miste di ricostruzione (XX secolo, Bertacchi) :</b>							<b>52,56</b>	<b>m<sup>2</sup></b>	<b>124,24</b>	<b>m<sup>2</sup></b>	<b>15,96</b>	<b>m<sup>3</sup></b>



## CALCOLO DELLE SUPERFICI DI MOSAICI, SETTI MURARI ED ELEMENTI FUNZIONALI

### Murature miste NON afferenti alla Domus secondo ricostruzione archeologica (Medioevali)

Codice del setto murario	Lunghezza muro (L)	Spessore medio muro (B)	Altezza media muro (H)	Superficie muro in pianta	Superficie totale muro (pianta + 2 lati)	Volume muro
M31	7,50 m	0,35 m	0,25 m	2,63 m <sup>2</sup>	6,38 m <sup>2</sup>	0,66 m <sup>3</sup>
M32	7,55 m	1,26 m	0,20 m	9,51 m <sup>2</sup>	12,53 m <sup>2</sup>	1,90 m <sup>3</sup>
M58	1,87 m	0,48 m	0,55 m	0,90 m <sup>2</sup>	2,95 m <sup>2</sup>	0,49 m <sup>3</sup>

<b>TOTALE Murature miste NON afferenti alla Domus (Medioevali):</b>	<b>13,04 m<sup>2</sup></b>	<b>21,86 m<sup>2</sup></b>	<b>3,05 m<sup>3</sup></b>
---	----------------------------	----------------------------	---------------------------

### Strutture ed elementi funzionali

Codice del setto murario	Lunghezza (L)	Spessore medio (B)	Altezza media (H)	Superficie in pianta	Superficie totale (pianta + lati)	Volume elemento
SF01	3,30 m	0,61 m	0,40 m	2,01 m <sup>2</sup>	4,65 m <sup>2</sup>	0,81 m <sup>3</sup>
SF10	12,40 m	0,40 m	0,25 m	4,96 m <sup>2</sup>	11,16 m <sup>2</sup>	1,24 m <sup>3</sup>
SF14	5,00 m	0,40 m	0,25 m	2,00 m <sup>2</sup>	4,50 m <sup>2</sup>	0,50 m <sup>3</sup>
SF15	4,00 m	0,35 m	0,20 m	1,40 m <sup>2</sup>	3,00 m <sup>2</sup>	0,28 m <sup>3</sup>
SF17	3,00 m	0,30 m	0,95 m	0,90 m <sup>2</sup>	6,60 m <sup>2</sup>	0,86 m <sup>3</sup>

<b>TOTALE Strutture ed elementi funzionali:</b>	<b>11,27 m<sup>2</sup></b>	<b>29,91 m<sup>2</sup></b>	<b>3,68 m<sup>3</sup></b>
---	----------------------------	----------------------------	---------------------------



## CALCOLO DELLE SUPERFICI DI INTERVENTO

### INTERVENTI sulle Pavimentazioni Musive

PM03, PM04, PM05, PM06, PM07, PM08, PM09, PM10, PM11

Codice di intervento	Descrizione intervento	% di superficie interessata dall'intervento rispetto alla superficie totale delle tessere ancora presenti Totale m <sup>2</sup> : 207,11	Superficie interessata dall'intervento	
PR02.2	Preconsolidamento di zone caratterizzate da un elevato grado di decoesione tramite velinatura con resina acrilica in soluzione. Per superfici musive.	40 %	83,60 m <sup>2</sup>	
PR03	Preconsolidamento di tessere musive tramite silicato di etile	23 %	48,20 m <sup>2</sup>	
PR04	Ristabilimento dell'adesione tra tessere musive e relativo supporto da eseguirsi in situ mediante iniezioni di adesivi riempitivi composti da calce idraulica pura, carbonati micronizzati e pozzolana espansivi	6 %	12,70 m <sup>2</sup>	
PL02.2	Eliminazione dei depositi incoerenti tramite spazzolature eseguite con spazzole in setola, pennelli morbidi e spugne. Per superfici musive.	93 %	192,50 m <sup>2</sup>	
PL03 (PL03.2)	Pulitura di superfici in materiale lapideo naturale e artificiale tramite carbonato di ammonio diluito in acqua. Per superfici musive	39 %	81,50 m <sup>2</sup>	
PL05	Disinfestazione di superfici musive mediante applicazione a spruzzo di idoneo prodotto biocida	46 %	95,20 m <sup>2</sup>	
PL06 (PL06.2)	Pulitura con acqua deionizzata e tensioattivo. Per superfici musive	23 %	48,60 m <sup>2</sup>	
PL08.2	Rifinitura con microsabbatura di precisione. Per superfici musive	7 %	13,50 m <sup>2</sup>	
PL10	Pulitura depositi e incrostazioni coerenti di elevato spessore su superfici musive, tramite ripetute applicazioni di resine a scambio ionico	19 %	38,40 m <sup>2</sup>	
C04.2 (CO04.2)	Consolidamento e riadesione a pennello morbido di silicato di etile in percentuale variabile in ragione del supporto, Per superfici musive	6 %	12,30 m <sup>2</sup>	
C08 (CO08)	Fissaggio e riadesione di tessere musive distaccate	8 %	15,60 m <sup>2</sup>	
C09 (CO09)	Consolidamento e riadesione delle tessere musive tramite microiniezioni a base di resina acrilica.	8 %	15,60 m <sup>2</sup>	
C10 (CO10)	Iniezioni di malte fluide a base di calce micronizzata tipo Albaria e/o Ledran FB1 o PLM per iniezioni di consolidamento del sottofondo delle tessere musive	8 %	15,60 m <sup>2</sup>	
C12 (CO12)	Infiltrazione di malte liquide formulate con un alto tenore di calce idraulica e con emulsione acrilica (tipo Primal) addizionata ad acqua	3 %	6,20 m <sup>2</sup>	
I02.2 (IN02.2)	Integrazione con malte composte da calce idraulica NHL pozzolana e sabbia per realizzazione di zone neutre sottosquadro (Trattamento delle lacune / mancanze previa accurata pulitura,)	0,01 %	0,03 m <sup>2</sup>	(espressa in dm <sup>2</sup> nel computo)
I03.2 (IN03.2)	Integrazione delle lacune/mancanze, causate dalla rimozione di apparati radicali, tramite iniezioni o stilature a base di malte compatibili con quelle in opera. Per superfici musive	1 %	2,50 m <sup>2</sup>	
I04 (IN04)	Integrazione di lacune di piccolissime dimensioni su superfici musive previa accurata pulitura con spazzole morbide e/o bisturi e diserbo delle superfici (trattamento di lacune previa pulitura con spazzole morbide ... e integrazione di piccole lacune con l'impiego di tessere erratiche)	1 %	2,31 m <sup>2</sup>	(espressa in dm <sup>2</sup> nel computo)
I05 (IN05)	Realizzazione, in ambienti completamente privi di pavimentazione musiva, di nuova pavimentazione in terreno stabilizzato neutro con finitura manuale (spessore tot. cm 10).		260,00 m <sup>2</sup>	(superficie calcolata direttamente su planimetria)
I08 (IN08)	(Per le porzioni di integrazione di superficie mosaicata da correggere cromaticamente) Esecuzione o ripresa di pittura su superfici esterne dato a due o più mani con pennello, compresa la stuccatura di fughe, la protezione delle parti non interessate dall'intervento e i materiali di consumo.	100 %	65,40 m <sup>2</sup>	(sup. calcolata rispetto alle lacune)
I09 (IN09)	Preparazione del sottofondo per nuove pavimentazioni in stabilizzato.		260,10 m <sup>2</sup>	(superficie calcolata direttamente su planimetria)
PT01.2	Applicazione a pennello o a spruzzo di film protettivo a base siliconica additivato con prodotto biocida/alghenicida. Per superfici musive.	74 %	153,00 m <sup>2</sup>	
PT02.2	Applicazione a pennello o a spruzzo di micro dispersioni di silani e silossani. Per superfici musive	74 %	153,00 m <sup>2</sup>	
AR02.2	Accurata rimozione manuale delle integrazioni a base di malta di cemento. Per superfici musive	1 %	1,20 m <sup>2</sup>	

## CALCOLO DELLE SUPERFICI DI INTERVENTO

INTERVENTI su Murature miste di ricostruzione (XX secolo, Bertacchi)				
M27, M30, M37, M38, M39, M40, M41, M42, M43, M44, M45, M46, M47, M48, M49, M50, M51, M75, M76, M77, M79, M81				
Codice di intervento	Descrizione intervento	% interessata dall'intervento rispetto al totale delle murature		Superficie interessata dall'intervento
		Superficie Totale m <sup>2</sup> : 124,24		
		Volume Totale m <sup>3</sup> : 15,96		

Nota: il codice coincide con quello riportato negli elaborati grafici. Il codice tra parentesi si riferisce al computo metrico, quando questo presenta una sostituzione rispetto al codice degli elaborati grafici.

PR02.1	Preconsolidamento di zone caratterizzate da un elevato grado di decoesione tramite velinatura con resina acrilica in soluzione. Per strutture e elementi murari.	1	%	1,22	m <sup>2</sup>	
PR02.3	Preconsolidamento con acrilici e malta di calce albaria	27	%	33,32	m <sup>2</sup>	
PL02.1	Eliminazione dei depositi incoerenti tramite spazzolature eseguite con spazzole in setola, pennelli morbidi e spugne. Per strutture e elementi murari.	100	%	124,25	m <sup>2</sup>	
PL04	Disinfestazione di superfici lapidee e laterizie mediante applicazione, a pennello o a spruzzo, di idoneo prodotto biocida a largo spettro d'azione.	85	%	106,20	m <sup>2</sup>	
PL09	Pulitura superficiale di murature di qualsiasi natura, mediante lavaggio con acqua a pressione e temperatura controllata.	33	%	41,20	m <sup>2</sup>	
C02 (CO02)	Consolidamento di strutture murarie mediante iniezioni a base di malte compatibili con quelle in opera,	1	%	0,16	m <sup>3</sup>	
C05 (CO05)	Accurato riposizionamento di elementi e conci dislocati di strutture murarie	15	%	18,50	m <sup>2</sup>	
C11 (CO11)	Stuccatura e sigillatura di lesioni e lacune da eseguirsi tramite impasto costituito da calce aerea e polvere (o scaglie)			3,00	m	(stimato in metri lineari)
I01 (IN01)	Integrazione e stuccatura dei giunti tramite impiego di malte compatibili addizionate con cariche inerti del tutto simili a quelle in opera.			98,62	m	(stimato in metri lineari)
I03.1 (IN03.1)	Integrazione delle lacune/mancanze, causate dalla rimozione di apparati radicali, tramite iniezioni o stilature a base di malte compatibili con quelle in opera. Per strutture ed elementi murari	2	%	2,20	m <sup>2</sup>	
I06 (IN06)	Intervento di cuci-scuci su murature.	72	%	11,48	m <sup>3</sup>	

INTERVENTI su Murature miste originarie appartenenti alla Domus secondo ricostruzione archeologica			
M52, M54, M55, M56, M61, M62			

Codice di intervento	Descrizione intervento	% interessata dall'intervento rispetto al totale delle murature		Superficie interessata dall'intervento
		Superficie Totale m <sup>2</sup> : 29,06		
		Volume Totale m <sup>3</sup> : 3,75		

Nota: il codice coincide con quello riportato negli elaborati grafici. Il codice tra parentesi si riferisce al computo metrico, quando questo presenta una sostituzione rispetto al codice degli elaborati grafici.

PR02.1	Preconsolidamento di zone caratterizzate da un elevato grado di decoesione tramite velinatura con resina acrilica in soluzione. Per strutture e elementi murari.	7	%	2,03	m <sup>2</sup>	
PR02.3	Preconsolidamento con acrilici e malta di calce albaria	27	%	7,79	m <sup>2</sup>	
PL02.1	Eliminazione dei depositi incoerenti tramite spazzolature eseguite con spazzole in setola, pennelli morbidi e spugne. Per strutture e elementi murari.	100	%	29,06	m <sup>2</sup>	
PL04	Disinfestazione di superfici lapidee e laterizie mediante applicazione, a pennello o a spruzzo, di idoneo prodotto biocida a largo spettro d'azione.	85	%	24,84	m <sup>2</sup>	
C02 (CO02)	Consolidamento di strutture murarie mediante iniezioni a base di malte compatibili con quelle in opera,	17	%	0,64	m <sup>3</sup>	
C11 (CO11)	Stuccatura e sigillatura di lesioni e lacune da eseguirsi tramite impasto costituito da calce aerea e polvere (o scaglie)			1,65	m	(stimato in metri lineari)
I01 (IN01)	Integrazione e stuccatura dei giunti tramite impiego di malte compatibili addizionate con cariche inerti del tutto simili a quelle in opera.			23,07	m	(stimato in metri lineari)
I06 (IN06)	Intervento di cuci-scuci su murature.	79	%	2,97	m <sup>3</sup>	



## CALCOLO DELLE SUPERFICI DI INTERVENTO

### INTERVENTI su Murature NON afferenti alla Domus secondo ricostruzione archeologica (Medioevali)

M31, M32, M58				
Codice di intervento	Descrizione intervento	% interessata dall'intervento rispetto al totale delle murature		Superficie interessata dall'intervento
		Superficie Totale m <sup>2</sup> : 21,86		
		Volume Totale m <sup>3</sup> : 3,05		

Nota: il codice coincide con quello riportato negli elaborati grafici. Il codice tra parentesi si riferisce al computo metrico, quando questo presenta una sostituzione rispetto al codice degli elaborati grafici.

PR02.1	Preconsolidamento di zone caratterizzate da un elevato grado di decoesione tramite velinatura con resina acrilica in soluzione. Per strutture e elementi murari.	11	%	2,35	m <sup>2</sup>	
PR02.3	Preconsolidamento con acrilici e malta di calce albaria	27	%	5,86	m <sup>2</sup>	
PL02.1	Eliminazione dei depositi incoerenti tramite spazzolature eseguite con spazzole in setola, pennelli morbidi e spugne. Per strutture e elementi murari.	100	%	21,86	m <sup>2</sup>	
PL04	Disinfestazione di superfici lapidee e laterizie mediante applicazione, a pennello o a spruzzo, di idoneo prodotto biocida a largo spettro d'azione.	85	%	18,69	m <sup>2</sup>	
C02 (CO02)	Consolidamento di strutture murarie mediante iniezioni a base di malte compatibili con quelle in opera,	18	%	0,56	m <sup>3</sup>	
C11 (CO11)	Stuccatura e sigillatura di lesioni e lacune da eseguirsi tramite impasto costituito da calce aerea e polvere (o scaglie)			1,35	m	(stimato in metri lineari)
I01 (IN01)	Integrazione e stuccatura dei giunti tramite impiego di malte compatibili addizionate con cariche inerti del tutto simili a quelle in opera.			17,35	m	(stimato in metri lineari)
I06 (IN06)	Intervento di cuci-scuci su murature.	84	%	2,57	m <sup>3</sup>	

### INTERVENTI su Strutture ed elementi funzionali

M31, M32, M58				
Codice di intervento	Descrizione intervento	% interessata dall'intervento rispetto al totale delle murature		Superficie interessata dall'intervento
		Superficie Totale m <sup>2</sup> : 29,91		
		Volume Totale m <sup>3</sup> : 3,68		

Nota: il codice coincide con quello riportato negli elaborati grafici. Il codice tra parentesi si riferisce al computo metrico, quando questo presenta una sostituzione rispetto al codice degli elaborati grafici.

PR02.1	Preconsolidamento di zone caratterizzate da un elevato grado di decoesione tramite velinatura con resina acrilica in soluzione. Per strutture e elementi murari.	8	%	2,51	m <sup>2</sup>	
PR02.3	Preconsolidamento con acrilici e malta di calce albaria	27	%	8,02	m <sup>2</sup>	
PL02.1	Eliminazione dei depositi incoerenti tramite spazzolature eseguite con spazzole in setola, pennelli morbidi e spugne. Per strutture e elementi murari.	100	%	29,92	m <sup>2</sup>	
PL04	Disinfestazione di superfici lapidee e laterizie mediante applicazione, a pennello o a spruzzo, di idoneo prodotto biocida a largo spettro d'azione.	86	%	25,58	m <sup>2</sup>	
C02 (CO02)	Consolidamento di strutture murarie mediante iniezioni a base di malte compatibili con quelle in opera,	7	%	0,24	m <sup>3</sup>	
C11 (CO11)	Stuccatura e sigillatura di lesioni e lacune da eseguirsi tramite impasto costituito da calce aerea e polvere (o scaglie)			1,50	m	(stimato in metri lineari)
I01 (IN01)	Integrazione e stuccatura dei giunti tramite impiego di malte compatibili addizionate con cariche inerti del tutto simili a quelle in opera.			23,75	m	(stimato in metri lineari)
I06 (IN06)	Intervento di cuci-scuci su murature.	75	%	2,77	m <sup>3</sup>	

**RIEPILOGO DELLE SUPERFICI TOTALI DI INTERVENTO INSERITE NEL COMPUTO**

Codice di intervento	materiale su cui attuare l'intervento	superfici parziali (solo per le murature, che sono divise per tipologia)		Superficie interessata dall'intervento inserita nel computo	
<i>Nota: il codice coincide con quello riportato negli elaborati grafici. Il codice tra parentesi si riferisce al computo metrico, quando questo presenta una sostituzione rispetto al codice degli elaborati grafici.</i>					
		tipologia di muratura			
<b>PR02.1</b>	Per strutture e elementi murari	muri XX secolo (Bertacchi)	1,22	m <sup>2</sup>	<b>8,10</b> m <sup>2</sup>
		muri originari Domus	2,03	m <sup>2</sup>	
		muri NON afferenti alla Domus	2,35	m <sup>2</sup>	
		strutture ed elementi funzionali	2,51	m <sup>2</sup>	
<b>PR02.2</b>	Per superfici musive				<b>83,60</b> m <sup>2</sup>
<b>PR02.3</b>	Per strutture e elementi murari	muri XX secolo (Bertacchi)	33,32	m <sup>2</sup>	<b>55,00</b> m <sup>2</sup>
		muri originari Domus	7,79	m <sup>2</sup>	
		muri NON afferenti alla Domus	5,86	m <sup>2</sup>	
		strutture ed elementi funzionali	8,02	m <sup>2</sup>	
<b>PR03</b>	Per superfici musive				<b>48,20</b> m <sup>2</sup>
<b>PR04</b>	Per superfici musive				<b>12,70</b> m <sup>2</sup>
<b>PL02.1</b>	Per strutture e elementi murari	muri XX secolo (Bertacchi)	124,25	m <sup>2</sup>	<b>205,10</b> m <sup>2</sup>
		muri originari Domus	29,06	m <sup>2</sup>	
		muri NON afferenti alla Domus	21,86	m <sup>2</sup>	
		strutture ed elementi funzionali	29,92	m <sup>2</sup>	
<b>PL02.2</b>	Per superfici musive				<b>192,50</b> m <sup>2</sup>
<b>PL03 (PL03.2)</b>	Per superfici musive				<b>81,50</b> m <sup>2</sup>
<b>PL04</b>	Per strutture e elementi murari	muri XX secolo (Bertacchi)	106,20	m <sup>2</sup>	<b>175,30</b> m <sup>2</sup>
		muri originari Domus	24,84	m <sup>2</sup>	
		muri NON afferenti alla Domus	18,69	m <sup>2</sup>	
		strutture ed elementi funzionali	25,58	m <sup>2</sup>	
<b>PL05</b>	Per superfici musive				<b>95,20</b> m <sup>2</sup>
<b>PL06 (PL06.2)</b>	Per superfici musive				<b>48,60</b> m <sup>2</sup>
<b>PL08.2</b>	Per superfici musive				<b>13,50</b> m <sup>2</sup>
<b>PL09</b>	Per strutture e elementi murari	solo muri XX secolo (Bertacchi)			<b>41,20</b> m <sup>2</sup>
<b>PL10</b>	Per superfici musive				<b>38,40</b> m <sup>2</sup>
<b>C02 (CO02)</b>	Per strutture e elementi murari	muri XX secolo (Bertacchi)	0,16	m <sup>3</sup>	<b>1,60</b> m <sup>3</sup>
		muri originari Domus	0,64	m <sup>3</sup>	
		muri NON afferenti alla Domus	0,56	m <sup>3</sup>	
		strutture ed elementi funzionali	0,24	m <sup>3</sup>	

## RIEPILOGO DELLE SUPERFICI TOTALI DI INTERVENTO INSERITE NEL COMPUTO

Codice di intervento	materiale su cui attuare l'intervento		superfici parziali (solo per le murature, che sono divise per tipologia)		Superficie interessata dall'intervento inserita nel computo
<i>Nota: il codice coincide con quello riportato negli elaborati grafici. Il codice tra parentesi si riferisce al computo metrico, quando questo presenta una sostituzione rispetto al codice degli elaborati grafici.</i>					
		tipologia di muratura			
<b>C04.2 (C004.2)</b>	Per superfici musive				<b>12,30</b> m <sup>2</sup>
<b>C05 (C005)</b>	Per strutture e elementi murari	solo muri XX secolo (Bertacchi)			<b>18,50</b> m <sup>2</sup>
<b>C08 (C008)</b>	Per superfici musive				<b>15,60</b> m <sup>2</sup>
<b>C09 (C009)</b>	Per superfici musive				<b>15,60</b> m <sup>2</sup>
<b>C10 (C010)</b>	Per superfici musive				<b>15,60</b> m <sup>2</sup>
<b>C11 (C011)</b>	Per strutture e elementi murari	muri XX secolo (Bertacchi)	3,00	m	<b>7,50</b> m (stimati in metri lineari)
		muri originari Domus	1,65	m	
		muri NON afferenti alla Domus	1,35	m	
		strutture ed elementi funzionali	1,50	m	
<b>C12 (C012)</b>	Per superfici musive				<b>6,20</b> m <sup>2</sup>
<b>I01 (I001)</b>	Per strutture e elementi murari	muri XX secolo (Bertacchi)	98,62	m	<b>162,80</b> m (stimati in metri lineari)
		muri originari Domus	23,07	m	
		muri NON afferenti alla Domus	17,35	m	
		strutture ed elementi funzionali	23,75	m	
<b>I02.2 (I002.02)</b>	Per superfici musive				<b>0,026</b> m <sup>2</sup> (espressa in dm <sup>2</sup> nel computo)
<b>I03.1 (I003.1)</b>	Per strutture e elementi murari	solo muri XX secolo (Bertacchi)			<b>2,20</b> m <sup>2</sup>
<b>I03.2 (I003.2)</b>	Per superfici musive				<b>2,50</b> m <sup>2</sup>
<b>I04 (I004)</b>	Per superfici musive				<b>2,31</b> m <sup>2</sup> (espressa in dm <sup>2</sup> nel computo)
<b>I05 (I005)</b>	Per superfici musive				<b>260,00</b> m <sup>2</sup> (sup. calcolata direttamente su planimetria)
<b>I06 (I006)</b>	Per strutture e elementi murari	muri XX secolo (Bertacchi)	11,48	m <sup>3</sup>	<b>19,80</b> m <sup>3</sup>
		muri originari Domus	2,97	m <sup>3</sup>	
		muri NON afferenti alla Domus	2,57	m <sup>3</sup>	
		strutture ed elementi funzionali	2,77	m <sup>3</sup>	
<b>I08 (I008)</b>	Per superfici musive				<b>65,40</b> m <sup>2</sup> (sup. calcolata rispetto alle lacune)
<b>I09 (I009)</b>	Per superfici musive				<b>260,10</b> m <sup>2</sup> (sup. calcolata direttamente su planimetria)
<b>I11 (I011)</b>	Per fosse di spoglio				<b>15,50</b> m <sup>3</sup> (volume calcolato direttamente su planimetria)
<b>I12 (I012)</b>	Per fosse di spoglio				<b>160,30</b> m <sup>3</sup> (volume calcolato direttamente su planimetria)
<b>I13 (I013)</b>	Per strutture e elementi murari	muri NON afferenti alla Domus	44,24	m <sup>2</sup>	<b>63,20</b> m <sup>2</sup> (sup. calcolata direttamente su planimetria)
		strutture ed elementi funzionali	18,96	m <sup>2</sup>	
<b>I14 (I014)</b>	Per strutture e elementi murari				<b>57,30</b> m <sup>3</sup> (volume calcolato direttamente su planimetria)
<b>I15 (I015)</b>	Per strutture e elementi murari				<b>25,00</b> m <sup>3</sup> (volume calcolato direttamente su planimetria)
<b>PT01.2</b>	Per superfici musive				<b>153,00</b> m <sup>2</sup>
<b>PT02.2</b>	Per superfici musive				<b>153,00</b> m <sup>2</sup>
<b>AR02.2</b>	Per rimozione materiali scavo				<b>35,00</b> m <sup>3</sup> (volume calcolato direttamente su planimetria)
<b>AR02.2</b>	Per superfici musive				<b>1,20</b> m <sup>2</sup>