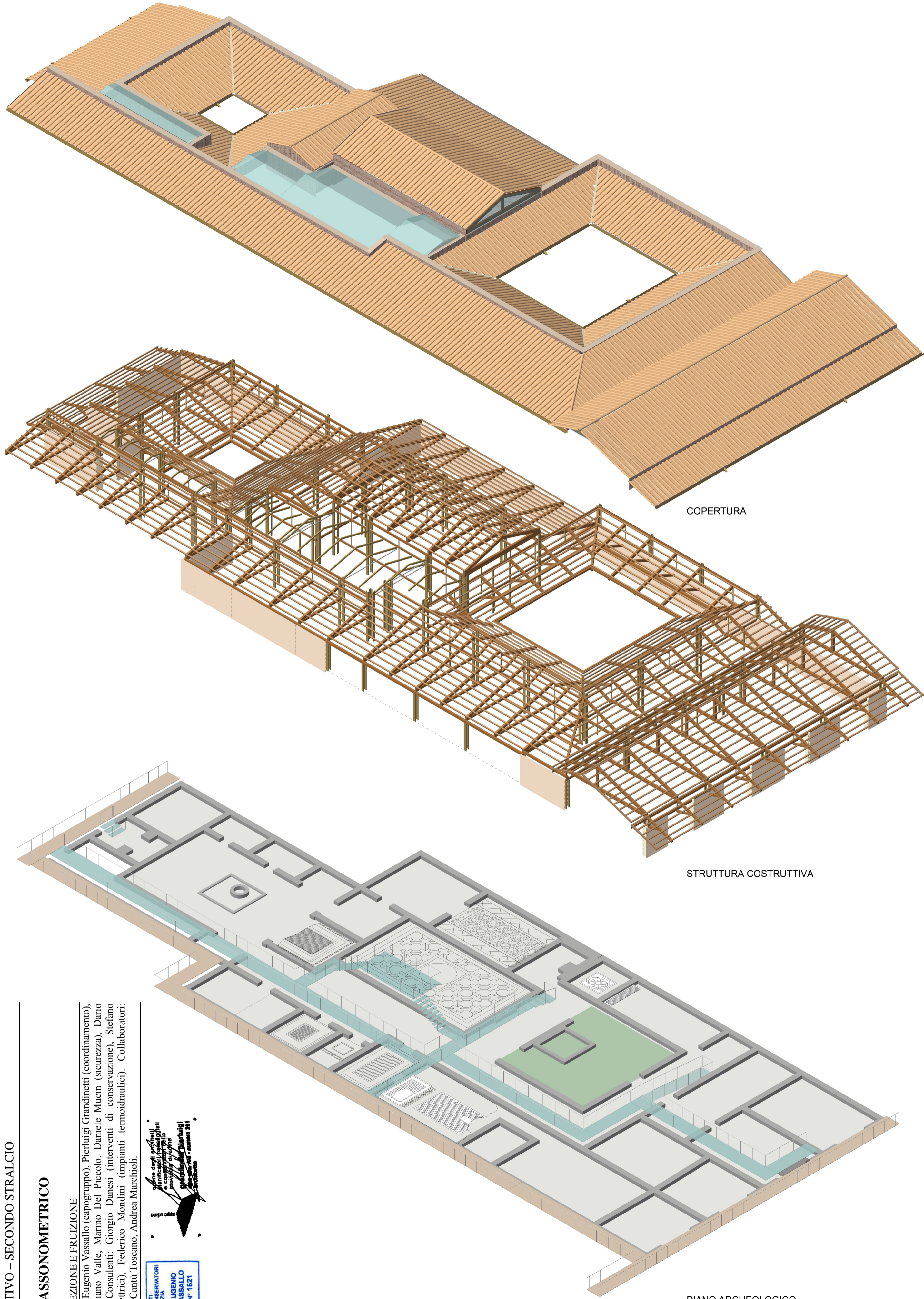




3.2.9 ESPLOSO ASSONOMETRICO

INTERVENTI DI PROTEZIONE E FRUIZIONE

Gruppo di progettazione: Eugenio Vassallo (capogruppo), Pierluigi Grandinetti (coordinamento), Sandro Pittini, Massimiliano Valle, Marino Del Piccolo, Daniele Mucin (sicurezza), Dario Cazzaro, Piera Puntel. Consulenti: Giorgio Danesi (interventi di conservazione), Stefano Massarino (impianti elettrici), Federico Mondini (impianti termoidraulici). Collaboratori: Stefano Arnoldo, Martha Cantù Toscano, Andrea Marchioli.



COPERTURA

STRUTTURA COSTRUTTIVA

PIANO ARCHEOLOGICO
E DI CALPESTIO