

5.3 SCHEMI GRAFICI AREE INTERNE: IMPIANTO ELETTRICO

GLI IMPIANTI ELETTRICO, D'ILLUMINAZIONE E SPECIALI 1:100/50
 Gruppo di progettazione: Eugenio Vassallo (capogruppo), Pierluigi Grandinetti (coordinamento), Sandro Pittini, Massimiliano Valle, Marino Del Piccolo, Daniele Mucin (sicurezza), Dario Cazzaro, Piera Puntel, Consulenti: Michela Calzazzo (aspetti storico-architettonici), Alberto Candolini (vegetazione), Maurizia De Min (archeologia), Sara Di Resta (interventi di conservazione), Stefano Massarino (impianti elettrici), Federico Mondini (impianti termoidraulici), Massimo Valent (geologia). Collaboratori: Stefano Amoldo, Michela Bosco, Martha Cantù Toscano, Pierpaolo Cedaro, Alice Contardo, Giorgio Danesi, Andrea Marchioli.

ORDINE DEGLI ARCHITETTI
 PIANIFICATORI PASADIGIATI E CONSERVATORI
 DELLA PROVINCIA DI VERONA

SEZIONE A
 ARCHITETTO

EUGENIO VASSALLO
 N° 1821

PIERLUIGI GRANDINETTI
 ARCHITETTO

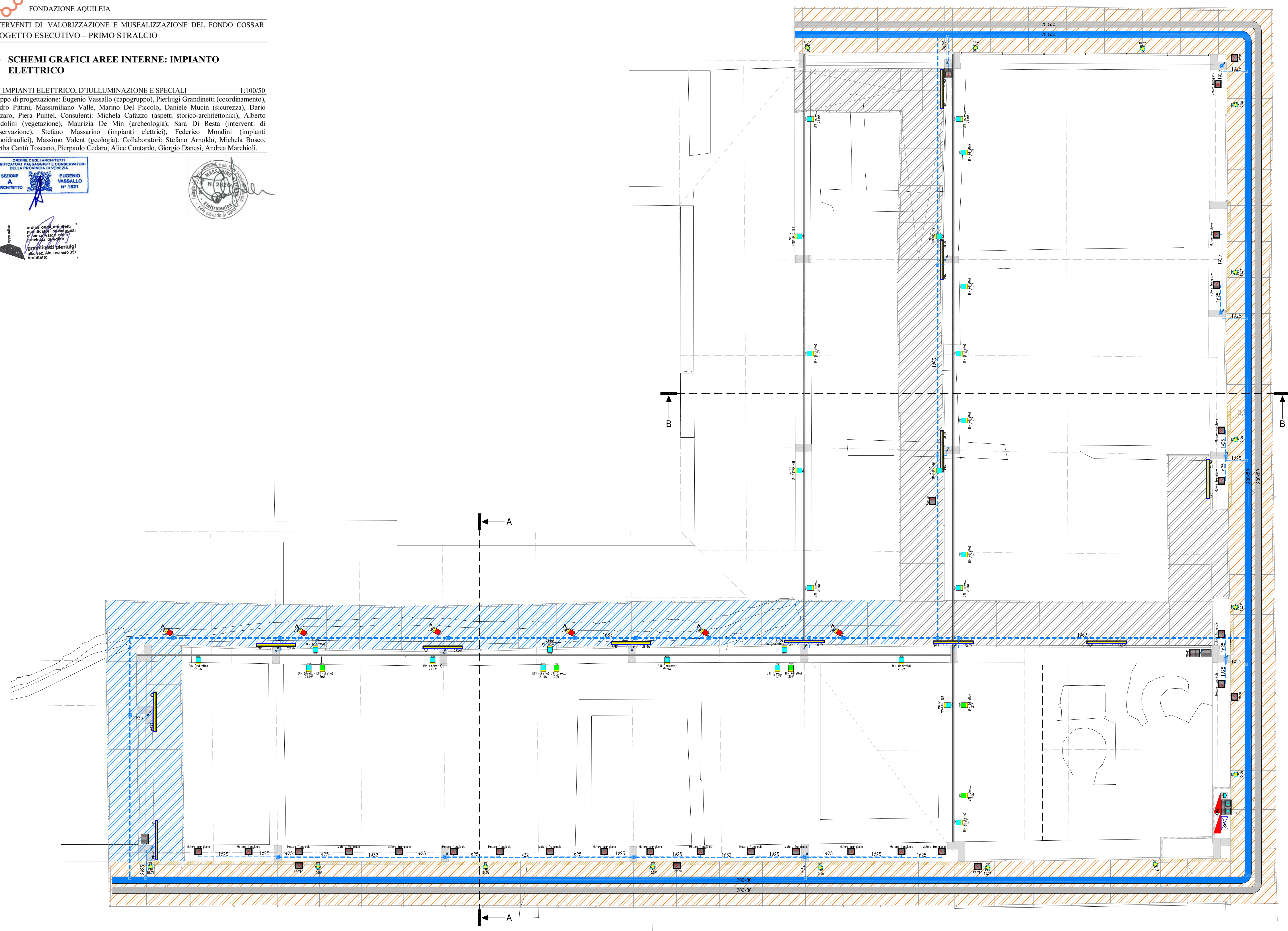
ORDINE DEGLI ARCHITETTI
 PIANIFICATORI PASADIGIATI E CONSERVATORI
 DELLA PROVINCIA DI VERONA

SEZIONE B
 ARCHITETTO

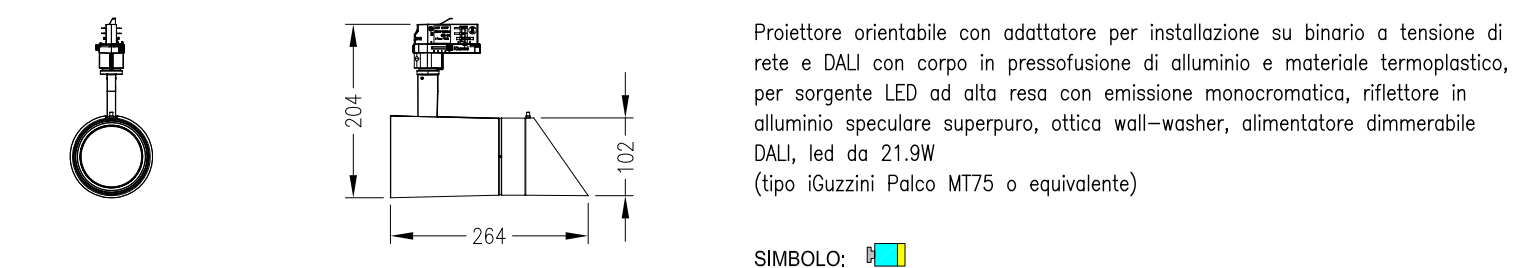
EUGENIO VASSALLO
 N° 1821

PIERLUIGI GRANDINETTI
 ARCHITETTO

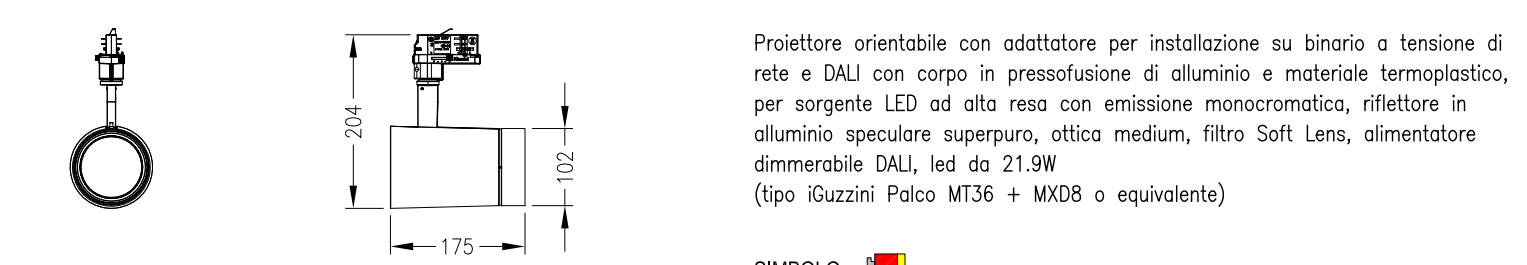
SCHMA PLANIMETRICO 1:50



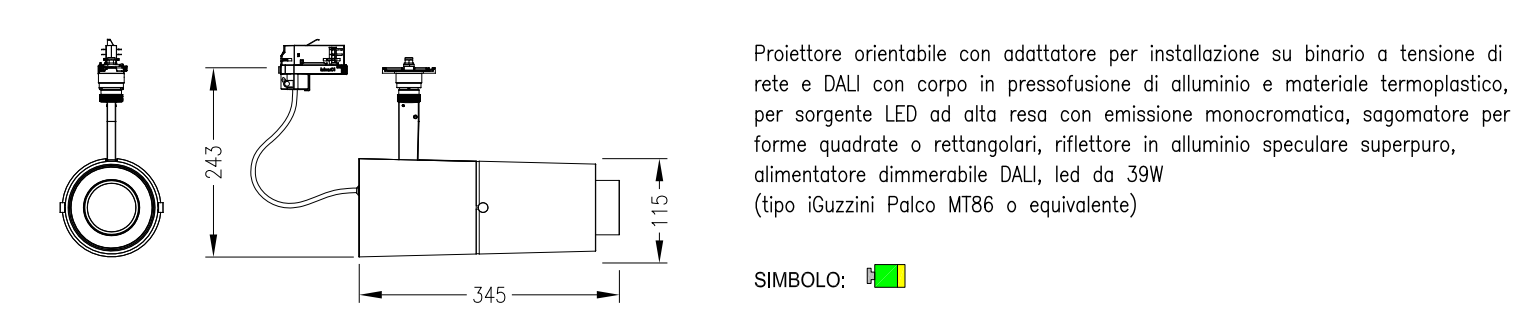
CORPO ILLUMINANTE "TIPO 1" - ILLUMINAZIONE INDIRETTA COPERTURA



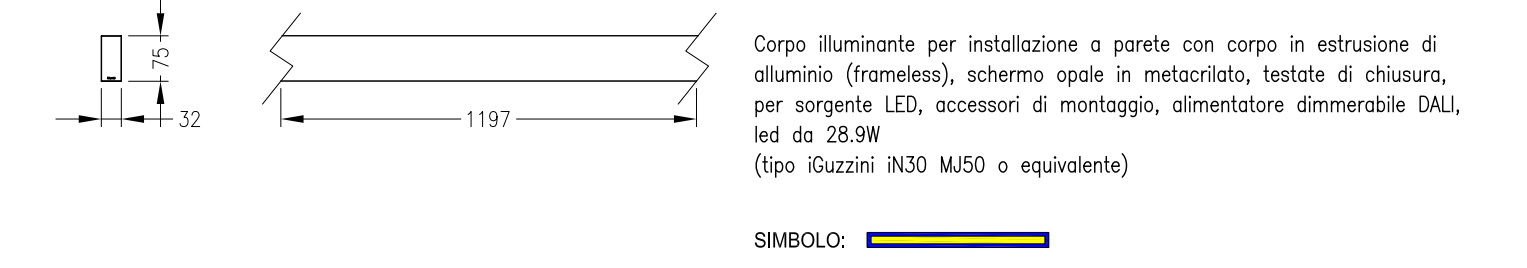
CORPO ILLUMINANTE "TIPO 2" - ILLUMINAZIONE DIRETTA SOTTO PASSERELLA



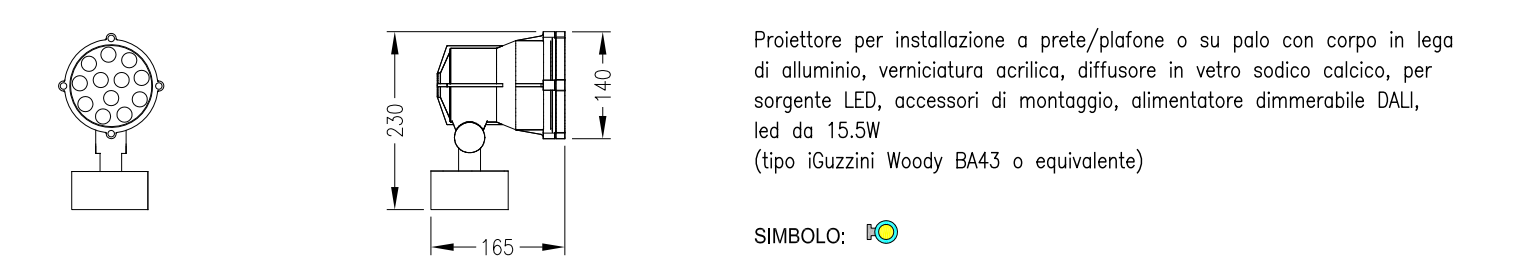
CORPO ILLUMINANTE "TIPO 3" - ILLUMINAZIONE DIRETTA MOSAICI



CORPO ILLUMINANTE "TIPO 4" - ILLUMINAZIONE DI SEVIZIO E SICUREZZA



CORPO ILLUMINANTE "TIPO 5" - ILLUMINAZIONE PASSERELLA ESTERNA



LEGENDA SIMBOLI

Simbolo	Descrizione
[Symbol]	Quadro elettrico generale
[Symbol]	Presse/fe IP40 a vista
[Symbol]	Punto di alimentazione IP55 a vista
[Symbol]	Pulsante IP40 ad vista
[Symbol]	Interfaccia pulsanti
[Symbol]	Binario elettrificato DALI (tipo Iuzzini Binario Standard o equivalente)
[Symbol]	Gruppo scorritore
[Symbol]	Canale portacavi in lamiera completa di coperchio - IMPIANTI ELETTRICI
[Symbol]	Scatola di derivazione a vista - IMPIANTI ELETTRICI
[Symbol]	Conduttura passante - IMPIANTI ELETTRICI
[Symbol]	Conduttura ascendente - IMPIANTI ELETTRICI
[Symbol]	Conduttura discendente - IMPIANTI ELETTRICI
[Symbol]	Passerella interna sopraelevata con calpestio in grigliato metallico
[Symbol]	Passerella interna sopraelevata con calpestio in pannelli di vetro
[Symbol]	Passerella interna sopraelevata con calpestio in assi di legno

NOTE PRESE e LUCE:

[Symbol] = Segno grafico dispositivo
 [Symbol] = Numero di dispositivi da installare

[Symbol] = Segno grafico dispositivo
 [Symbol] = Accensione
 [Symbol] = Numero di dispositivi
 [Symbol] = Segno grafico dispositivo
 [Symbol] = Accensione

TIPO DI DISPOSITIVO:
 U - Presa 2P+T 10/16 A tipo Universale

TIPOLOGIA DI INSTALLAZIONE:
 [Symbol] Apparecchiatura elettrica installata a vista, grado di protezione minimo IP40

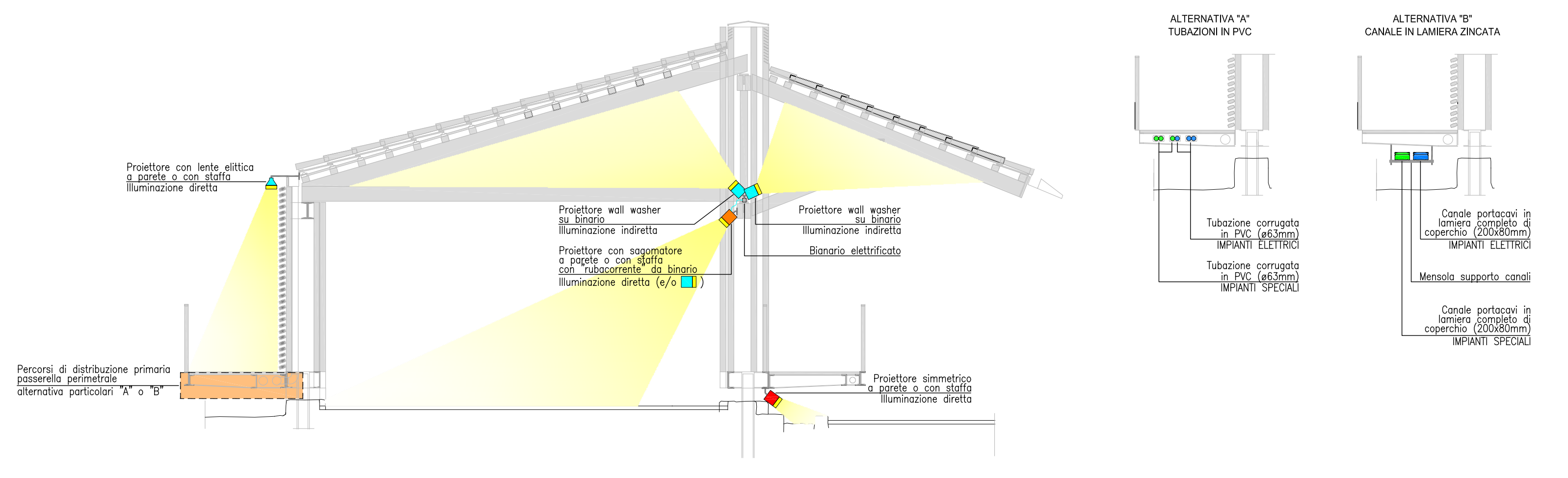
DISPOSIZIONE:
 [Symbol] Dispositivi installati nella stessa scatola portafuoco
 [Symbol] Dispositivi installati in scatole portafuoco diverse

NOTE APPARECCHI ILLUMINANTI:

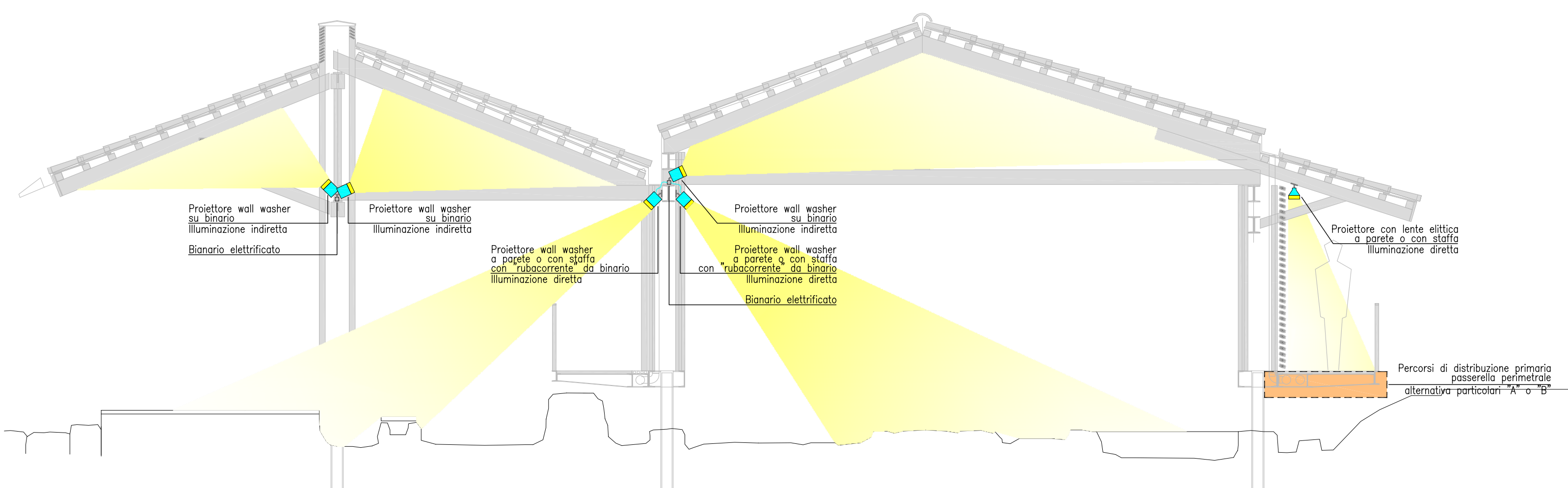
[Symbol] = Accensione
 [Symbol] = Segno grafico dispositivo
 [Symbol] = Tipo
 [Symbol] = Numero e potenza lampade

TIPOLOGIA DI ESECUZIONE DEL PUNTO DI ALIMENTAZIONE:
 R - Realizzato ad incasso
 V - Realizzato a vista, grado di protezione minima IP55
 Installazione su canale elettrificato per illuminazione

SEZIONE A-A 1:50



SEZIONE B-B 1:50



PERCORSI DISTRIBUTIVI PASSERELLA PERIMETRALE 1:50

