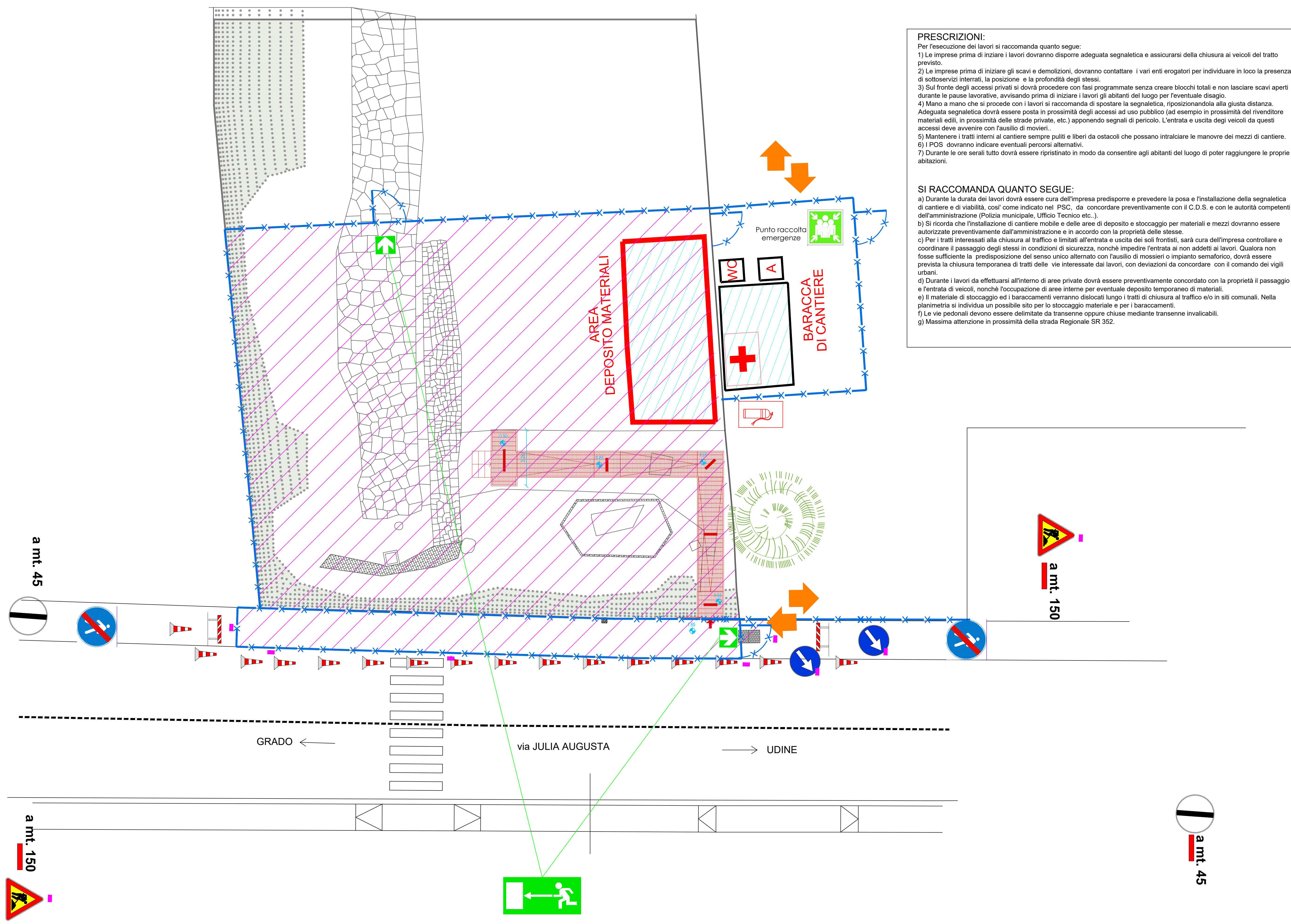


PLANIMETRIA TIPO DI CANTIERE



PRESCRIZIONI:

Per l'esecuzione dei lavori si raccomanda quanto segue:

- 1) Le imprese prima di iniziare i lavori dovranno disporre adeguata segnaletica e assicurarsi della chiusura ai veicoli del tratto previsto.
- 2) Le imprese prima di iniziare gli scavi e demolizioni, dovranno contattare i vari enti erogatori per individuare in loco la presenza di sottoservizi interrati, la posizione e la profondità degli stessi.
- 3) Sul fronte degli accessi privati si dovrà procedere con fasi programmate senza creare blocchi totali e non lasciare scavi aperti durante le pause lavorative, avvisando prima di iniziare i lavori gli abitanti del luogo per l'eventuale disagio.
- 4) Mano a mano che si procede con i lavori si raccomanda di spostare la segnaletica, riposizionandola alla giusta distanza. Adeguata segnaletica dovrà essere posta in prossimità degli accessi ad uso pubblico (ad esempio in prossimità dei rivenditori materiali edili, in prossimità delle strade private, etc.) apponendo segnali di pericolo. L'entrata e uscita dei veicoli da questi accessi deve avvenire con l'ausilio di movieri.
- 5) Mantenere i tratti interni al cantiere sempre puliti e liberi da ostacoli che possano intralciare le manovre dei mezzi di cantiere.
- 6) I POS dovranno indicare eventuali percorsi alternativi.
- 7) Durante le ore serali tutto dovrà essere ripristinato in modo da consentire agli abitanti del luogo di poter raggiungere le proprie abitazioni.

SI RACCOMANDA QUANTO SEGUE:

- a) Durante la durata dei lavori dovrà essere cura dell'impresa predisporre e prevedere la posa e l'installazione della segnaletica di cantiere e di viabilità, così come indicato nel PSC, da concordare preventivamente con il C.D.S. e con le autorità competenti dell'amministrazione (Polizia municipale, Ufficio Tecnico etc.).
- b) Si ricorda che l'installazione di cantiere mobile e delle aree di deposito e stoccaggio per materiali e mezzi dovranno essere autorizzate preventivamente dall'amministrazione e in accordo con la proprietà delle stesse.
- c) Per i tratti interessati alla chiusura al traffico e limitati all'entrata e uscita dei soli frontisti, sarà cura dell'impresa controllare e coordinare il passaggio degli stessi in condizioni di sicurezza, nonché impedire l'entrata ai non addetti ai lavori. Qualora non fosse sufficiente la predisposizione del senso unico alternato con l'ausilio di mossieri o impianto semaforico, dovrà essere prevista la chiusura temporanea di tratti delle vie interessate dai lavori, con deviazioni da concordare con il comando dei vigili urbani.
- d) Durante i lavori da effettuarsi all'interno di aree private dovrà essere preventivamente concordato con la proprietà il passaggio e l'entrata di veicoli, nonché l'occupazione di aree interne per eventuale deposito temporaneo di materiali.
- e) Il materiale di stoccaggio ed i baraccamenti verranno dislocati lungo i tratti di chiusura al traffico e/o in siti comunali. Nella planimetria si individua un possibile sito per lo stoccaggio materiale e per i baraccamenti.
- f) Le vie pedonali devono essere delimitate da transenne oppure chiuse mediante transenne invalicabili.
- g) Massima attenzione in prossimità della strada Regionale SR 352.

LEGENDA

- ★ ACCESSI E PERCORSI DI CANTIERE CONO O DELINEATORE FLESSIBILE
- LAMPEGGIATORE CREPUSCOLARE
- RECINZIONE DELLE AREE DI LAVORO (da prevedere eventualmente per delimitare i percorsi pedonali e per delimitare le aree per sost. cordionate)
- ▨ AREA DI CANTIERE

- 1) LE ATTREZZATURE E LA SEGNALETICA DI CANTIERE VERRANNO UBICATE SECONDO QUANTO DISPOSTO DAL Cds E SECONDO GLI ACCORDI PRESI CON IL COMANDO DEI VIGILI URBANI. QUALORA NON FOSSE SUFFICIENTE LA PREDISPOSIZIONE DEL SENSO UNICO ALTERNATO CON L'AUSILIO DI MOSSIERI O IMPIANTO SEMAFORICO, POTREBBE ESSERE PREVISTA LA CHIUSURA TEMPORANEA DI TRATTI DELLE VIE INTERESSATE DAI LAVORI, CON DEVIAZIONI DA CONCORDARE CON IL COMANDO DEI VIGILI URBANI.
- 2) SARA' SEMPRE CONSENTITO L'ACCESSO AI FRONTISTI, CON L'AUSILIO DI MOSSIER
- 3) IL MATERIALE DI STOCCAGGIO ED I BARACCAMENTI VERRANNO DISLOCATI LUNGO I TRATTI DI CHIUSURA AL TRAFFICO E/O IN SITI COMUNALI. NELLA PLANIMETRIA SI INDIVIDUA UN POSSIBILE SITO PER LO STOCCAGGIO MATERIALE E PER I BARACCAMENTI.

Cartelli da porre in cantiere

REGIONE FRIULI VENEZIA GIULIA
 COMUNE DI AQUILEIA PROVINCIA DI UDINE

REALIZZAZIONE DI UNA STRUTTURA PROVVISORIA
 DI ACCESSO ALL'AREA ARCHEOLOGICA DEL
 DECUMANO ARATRIA GALLA E GRANDI TERME
 - PP.CC. 532/2/8/10, F.M. 13, C.C. DI AQUILEIA -
 (Commessa n. F010255)
 PROGETTO ESECUTIVO

TAV. 12
 LAYOUT PIANO DI SICUREZZA: FASE
 DI LAVORO FUORI SEDE STRADALE

FONDAZIONE AQUILEIA

MDP
 Ing. Marco Del Pin

Via Aquileia n. 24 - 33068 San Giorgio di Nogaro (UD)
 C.F. 01516740300 - P.IVA 0288 0870 308
 Cell. 349 888 1288 - Fax 0431 68 031 - macedo@mdp.it

LA COMMITTENZA: IL PROGETTISTA:
 Dott. Ing. Marco Del Pin

REV.	DESCRIZIONE	DATA	EMISSIONE	VERIFICA	APPROVAZIONE
3					
2					
1					
0	Prima emissione	Giugno 2020			